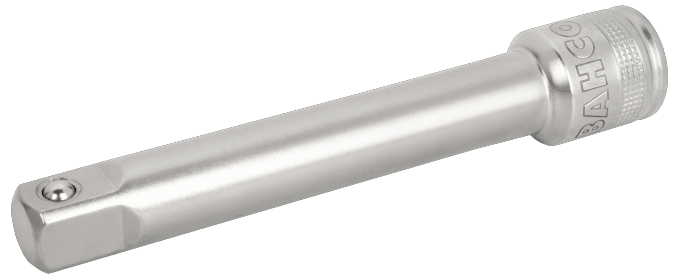




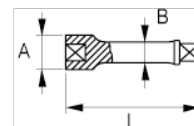
8160

Alargaderas con cuadrado conductor de 1/2"



DETALLES DEL PRODUCTO


- Acabado pulido fino.
- Acero aleado de alto rendimiento.
- Normas: ISO 3316/1174, DIN 3122/3123/3120 y UNE 16511.
- SB: embalaje en blíster con información del producto.



Follow the Fish!



ATRIBUTOS DE PRODUCTO

Producto	L	A	B	
8160-3	88 mm	24,9 mm	16.5 mm	170 g
8160-5	125 mm	24,9 mm	16.5 mm	185 g
8160-10	250 mm	24,9 mm	16.5 mm	365 g
SB8160-3	88 mm	24,9 mm	16.5 mm	170 g
SB8160-5	125 mm	24,9 mm	16.5 mm	230 g
SB8160-10	250 mm	24,9 mm	16.5 mm	450 g

