



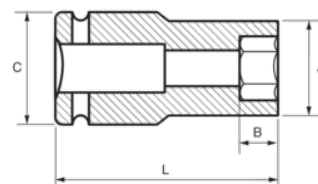
178-22-2/178-60-2

Vasos de impacto hexagonales de serie larga de 1", mm




## DETALLES DEL PRODUCTO

- Vasos de impacto de 1", serie larga.
- Aleación de acero de cromo molibdeno de alto rendimiento.
- Acabado fosfatado.
- Para usar con máquinas.
- Para usar con muelle de seguridad.
- Perfil Dynamic-Drive para proteger las tuercas.
- Normas: UNE16507, DIN 3129 e ISO 2725.



## ATRIBUTOS DE PRODUCTO

Producto		<b>A</b>	<b>B</b>	<b>C</b>	<b>L</b>	
<b>178-22-2</b>	22 mm	39 mm	23 mm	54 mm	90 mm	975 g
<b>178-24-2</b>	24 mm	42 mm	23 mm	54 mm	90 mm	1016 g
<b>178-27-2</b>	27 mm	46 mm	23 mm	54 mm	90 mm	1134 g
<b>178-30-2</b>	30 mm	49 mm	24 mm	54 mm	90 mm	1256 g
<b>178-32-2</b>	32 mm	52 mm	24 mm	54 mm	90 mm	1297 g
<b>178-33-2</b>	33 mm	54 mm	24 mm	54 mm	92 mm	1311 g
<b>178-34-2</b>	34 mm	54 mm	24 mm	54 mm	92 mm	1350 g
<b>178-36-2</b>	36 mm	56 mm	29 mm	54 mm	92 mm	1474 g
<b>178-38-2</b>	38 mm	58 mm	29 mm	54 mm	92 mm	1479 g
<b>178-41-2</b>	41 mm	61 mm	34 mm	54 mm	92 mm	1533 g
<b>178-46-2</b>	46 mm	68 mm	36 mm	54 mm	95 mm	1710 g
<b>178-50-2</b>	50 mm	73 mm	36 mm	54 mm	95 mm	1896 g
<b>178-55-2</b>	55 mm	79 mm	44 mm	54 mm	100 mm	2155 g
<b>178-60-2</b>	60 mm	86 mm	47 mm	54 mm	100 mm	2372 g