



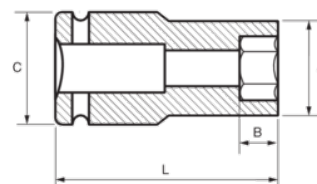
174-17-2/174-41-2

Vasos de impacto hexagonales de serie larga de 3/4", mm





## DETALLES DEL PRODUCTO

- Vasos de impacto de 3/4", serie larga.
- Aleación de acero de cromo molibdeno de alto rendimiento.
- Acabado fosfatado.
- Para usar con máquinas.
- Para usar con muelle de seguridad.
- Perfil Dynamic-Drive para proteger las tuercas.
- Normas: UNE16507, DIN 3129 e ISO 2725.



## ATRIBUTOS DE PRODUCTO

| Producto        |  | <b>A</b> | <b>B</b> | <b>C</b> | <b>L</b> |  |
|-----------------|---|----------|----------|----------|----------|---|
| <b>174-17-2</b> | 17 mm   | 30 mm    | 23 mm    | 44 mm    | 90 mm    | 560 g   |
| <b>174-19-2</b> | 19 mm   | 33 mm    | 23 mm    | 44 mm    | 90 mm    | 600 g   |
| <b>174-21-2</b> | 21 mm   | 35 mm    | 23 mm    | 44 mm    | 90 mm    | 680 g   |
| <b>174-22-2</b> | 22 mm   | 36 mm    | 23 mm    | 44 mm    | 90 mm    | 700 g   |
| <b>174-24-2</b> | 24 mm   | 38 mm    | 23 mm    | 44 mm    | 90 mm    | 750 g   |
| <b>174-27-2</b> | 27 mm   | 41 mm    | 23 mm    | 44 mm    | 90 mm    | 800 g   |
| <b>174-30-2</b> | 30 mm   | 46 mm    | 27 mm    | 44 mm    | 90 mm    | 898 g   |
| <b>174-32-2</b> | 32 mm   | 48 mm    | 27 mm    | 44 mm    | 90 mm    | 957 g   |
| <b>174-33-2</b> | 33 mm   | 50 mm    | 27 mm    | 44 mm    | 90 mm    | 1010 g  |
| <b>174-34-2</b> | 34 mm   | 51 mm    | 27 mm    | 44 mm    | 90 mm    | 1030 g  |
| <b>174-36-2</b> | 36 mm   | 55 mm    | 27 mm    | 44 mm    | 90 mm    | 1084 g  |
| <b>174-41-2</b> | 41 mm   | 59 mm    | 28 mm    | 44 mm    | 90 mm    | 1270 g  |