



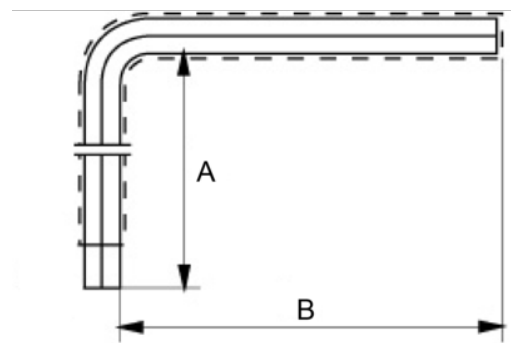
**1999MV**

**Llave hexagonal aislada**



## DETALLES DEL PRODUCTO



- Recubrimiento aislante.
  - 3 capas aisladas de diferentes colores.
  - Para trabajar en equipos con corrientes de hasta 1000 V, de conformidad con IEC 60900.
  - Cromado y con tratamiento anti-corrosión.
  - Fabricado con acero aleado de alto rendimiento
- Recubrimiento de 3 capas con distintos colores que indican seguridad, peligro o grave peligro. Además de una 4.<sup>a</sup> capa de color negro para proteger aún más los bordes del mango.
  - Estos colores proporcionan protección al mismo tiempo que crean un sistema de alerta óptico.
  - Si la capa aislante exterior se daña, se podrá ver el color más claro situado debajo que avisará al usuario.
  - Cada una de las herramientas se prueba con 10 000 V durante 10 segundos al final de su ciclo de fabricación.



**Follow the Fish!**



## ATRIBUTOS DE PRODUCTO

Producto		<b>a</b>	<b>b</b>	
<b>1999MV-3</b>	3 mm	118.5 mm	78.5 mm	25 g
<b>1999MV-4</b>	4 mm	118 mm	78 mm	35 g
<b>1999MV-5</b>	5 mm	117.5 mm	77.5 mm	50 g
<b>1999MV-6</b>	6 mm	117 mm	87 mm	75 g
<b>1999MV-7</b>	7 mm	116.5 mm	91.5 mm	100 g
<b>1999MV-8</b>	8 mm	116 mm	100 mm	145 g
<b>1999MV-9</b>	9 mm	115.5 mm	99.5 mm	170 g
<b>1999MV-10</b>	10 mm	115 mm	110 mm	210 g
<b>1999MV-12</b>	12 mm	114 mm	124 mm	300 g

